



## Trauungen im KölnSKY

Das sind die unvergesslichen Momente in einem unvergleichlichen Ambiente.

Nehmen Sie Platz an unserem goldenen Trautisch und geben Sie sich das Ja-Wort mit dem einzigartigen Blick auf den Kölner Dom.

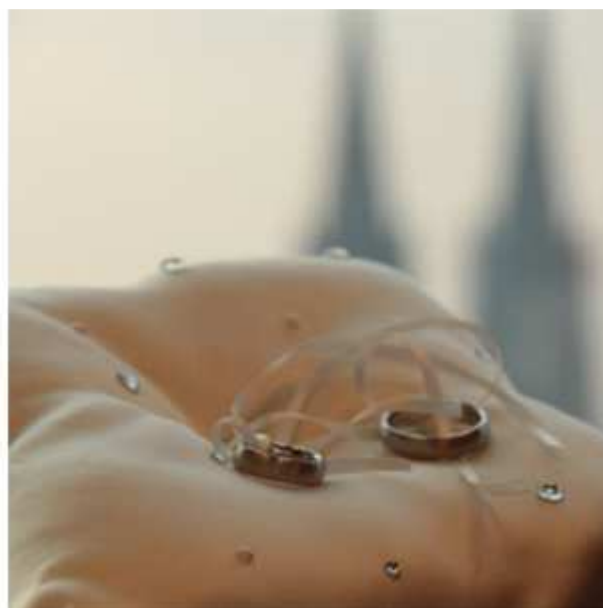
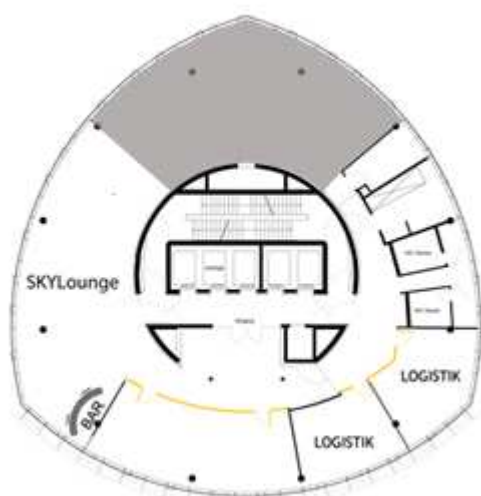
Trauungen bieten wir Samstags im Zeitraum von 10:00 Uhr bis 12:30 Uhr an.

Ein anschließender Empfang ist bis 14:00 möglich

#### RÄUME

---

1 x	Raummiete 27. Etage SKYLounge à 1.785,00 €	1.785,00 €
1 x	Bereitstellung 27. Etage SKYLounge à 178,50 €	178,50 €
1 x	Reinigung à 178,50 €	178,50 €



## AUSSTATTUNG

---

1 x	Trautisch	inklusive
30 x	Bankettstühle	inklusive
30 x	Edle weiße Stuhlhussen	inklusive
4 x	Stehtische mit Galactica hussen	inklusive

### Weitere Ausstattung

Edle weiße Stuhlhussen à 5,85 €	optional
Edle hellgoldene Stuhlhussen à 7,75 €	optional
Edle mittelgoldene Stuhlhussen à 7,75 €	optional
Stehtische mit Galactica hussen à 16,10 €	optional
Roter Teppich /pro m <sup>2</sup> à 4,75 €	optional
Ringkissen à 8,95 €	optional



## DEKORATION

---

Steh­tischdeko­ra­tion à 7,75 € optional  
*Cre­me­far­bene A­valan­che Ro­sen um­spielt von E­feu oder Ty­pha*

Raumdeko­ra­tion à 178,50 € optional  
*zwei Bo­den­va­sen links & rechts neben dem Trau­ti­sch oder im Ein­gangs­be­reich, Preis und Blu­men nach Ab­sprache*

Kerzenleuchter à 20,85 € optional  
5-armig und 110 cm hoch mit weissen Stumpfenkerzen, 1 Leuchter je Tisch



## SPEISEN UND GETRÄNKE

---

30 x Getränke pro Person (Verbrauch geschätzt) à 14,90 € 447,00 €

Fingerfood fünf Stück pro Person à 15,45 € optional

*Gerne bieten wir Ihnen ab 30 Personen unsere Fingerfoodauswahl ab 5 Stück pro Person an.*

**Unsere Empfehlungen entnehmen Sie bitte unserer Fingerfoodkarte.**

### Unsere Aperitif- und Weinempfehlungen

Prosecco Spumante Extra Dry, Col Saliz, Treviso	Flasche 0,75 l	32,75 €
Dr. Loosen Riesling Sekt Extra Dry Flaschengärung, Mosel	Flasche 0,75 l	33,90 €
Crémant de Loire brut rosé, Louis Depas	Flasche 0,75 l	33,90 €
Champagne Deutz Brut Classic	Flasche 0,75 l	77,35 €

Grauburgunder trocken, Weingut Villa Wolf, Pfalz	Flasche 0,75 l	30,95 €
Riesling Blauschiefer trocken, Weingut Dr. Loosen	Flasche 0,75 l	31,55 €
Sancerre Les Bonnes Bouches, Domaine Henri Bourgeois, Loire	Flasche 0,75 l	38,10 €

Spätburgunder trocken "Cuvée la Redoute", Weingut Meyer-Näkel, Ahr	Flasche 0,75 l	41,05 €
Morellino di Scansano, Fattoria Le Pupille, Toskana	Flasche 0,75 l	35,10 €

**weitere Vorschläge entnehmen Sie bitte unserer Getränkekarte**

## PERSONAL

---

### Service

2 x Servicemitarbeiter für 3 Stunden 29,75 € 178,50 €

### Küche (bei Fingerfood-Auswahl)

Köche je angefangene Stunde 35,70 €

## BUDGETPLANUNG

---

basierend auf 30 Personen

Räume	2.142,00 €
Ausstattung	0,00 €
Dekoration	0,00 €
Speisen und Getränke	447,00 €
Personal	178,50 €
<hr/>	
Gesamtsumme netto	2.325,63 €
zzgl. der z. Zt. gültigen MwSt.	441,87 €
Gesamtsumme brutto	2.767,50 €

Die Teamzeiten und der Getränkeverbrauch sind geschätzt und werden nach tatsächlichem Aufwand abgerechnet.

**Unsere Preise verstehen sich in Euro und inklusive der derzeit gültigen Mehrwertsteuer.  
Die allgemeinen Geschäftsbedingungen der KölnSKY GmbH sind Teil dieses Angebotes.**